

Prezada Família,

O 1º Ano do Ensino Fundamental é um marco da ação pedagógica com foco na alfabetização, momento no qual os alunos terão a oportunidade de se apropriarem do sistema de escrita alfabética de modo articulado ao desenvolvimento das habilidades preditoras da leitura e da escrita.

Ao final do ano letivo, as crianças celebrarão suas conquistas do universo letrado e receberão o diploma de Doutores do ABC.

Para a realização do trabalho proposto, segue lista de materiais e livros a serem adquiridos pela família, bem como a relação de serviços prestados pela Escola.

Contem conosco para juntos construirmos o ano letivo de 2024.

Atenciosamente,  
**A Direção**

### 1. IMPORTANTE

Início do ano letivo:

- Dia 15/01 (segunda-feira) – Infantis I, II, III e 1º Ano do Ensino Fundamental I e do 6º ao 9º Ano do Ensino Fundamental II.
- Dia 16/01 (terça-feira) – Infantis IV, V e 2º Ano do Ensino Fundamental I.
- Dia 17/01 (quarta-feira) – do 3º ao 5º Ano do Ensino Fundamental I.

### 2. MATERIAL DE USO PESSOAL

**ATENÇÃO:** Os materiais abaixo citados são de uso individual e deverão ser devidamente identificados com o nome do(a) aluno(a).

#### 2.1. MATERIAL DIDÁTICO-PEDAGÓGICO

ITENS	QUANT.	PLANO DE UTILIZAÇÃO
Agenda Escolar (modelo-padrão) – a ser paga no ato da matrícula ou até o primeiro dia de aula e entregue ao(à) aluno(a).	01	Para registro das atividades pedagógicas diárias e acompanhamento familiar.
Mochila escolar (preferencialmente com rodinhas).	01	Para condução dos materiais didático-pedagógicos e livros entre casa e escola.
Estojo contendo, diariamente, borracha, lápis grafite trifásico (triangular)*, apontador e uma caixa de lápis de cor com 12 unidades. <b>Obs.:</b> É de responsabilidade da família a reposição do material do estojo durante todo o ano letivo, de acordo com a necessidade do(a) aluno(a).	01	Para desenvolvimento das atividades diárias de escrita e pintura.
Tesoura inox sem ponta com o nome do(a) aluno(a) gravado.	01	Para desenvolvimento das atividades diárias de recorte.
Pasta aba elástico ofício. <b>Obs.:</b> Manter a pasta dentro da mochila.	01	Para arquivo das tarefas gráficas.
Caderno grande, pautado, capa dura “brochurão” (sem espiral no dorso) – 96 folhas – etiquetado com o nome do(a) aluno(a).	01	Para realização dos registros escritos.

\*Esse modelo permite o movimento de preensão correta do lápis.

#### Observações:

- 1 – Não adquirir cadernos com mais de 100 folhas devido ao excesso de peso.
- 2 – Não adquirir fichários ou material equivalente.

**2.2. MATERIAL DIVERSO**

ITEM	QUANT.	PLANO DE UTILIZAÇÃO
Garrafa para água, identificada com o nome do(a) aluno(a).*	01	Para uso na hidratação da criança.

\*A garrafa deverá ser conduzida diariamente pelo(a) aluno(a).

**3. LIVROS DIDÁTICOS E SUPLEMENTOS (ATUALIZADOS CONFORME A BASE NACIONAL COMUM CURRICULAR – BNCC)**

<b>COLEÇÃO LENDO O MUNDO EDITADA PELO SAS – PLATAFORMA DE EDUCAÇÃO</b>	<b>PLANO DE UTILIZAÇÃO</b>
<ol style="list-style-type: none"> <li>Língua Portuguesa – Livros 1, 2 e 3.</li> <li>Matemática – Livros 1, 2 e 3.</li> <li>Natureza e Sociedade – Livros 1, 2 e 3.</li> </ol>	Para exploração dos conteúdos adequados à série.
<b>SUPLEMENTOS DA COLEÇÃO LENDO O MUNDO EDITADOS PELO SAS – PLATAFORMA DE EDUCAÇÃO</b>	
<ol style="list-style-type: none"> <li>Leitura e Escrita – Atividades Suplementares (Livro único).</li> <li>Produção Textual (Livro único).</li> <li>Era uma vez... (Livro único).</li> <li>Coleção clássicos – bilíngue               <ul style="list-style-type: none"> <li>– Branca de Neve</li> <li>– João e o pé de feijão</li> <li>– Cinderela</li> <li>– O Mágico de Oz</li> <li>– A Bela e a Fera</li> <li>– O lobo e os 7 cabritinhos</li> </ul> </li> </ol>	
<p><b>Observação:</b> Os livros didáticos do SAS – Plataforma de Educação, que correspondem à <i>Coleção Lendo o Mundo</i> e aos suplementos da <i>Coleção Lendo o Mundo</i>, deverão ser pagos na tesouraria da escola e serão entregues ao(à) aluno(a) no decorrer das etapas.</p>	

<b>LIVROS DE LITERATURA</b>	<b>PLANO DE UTILIZAÇÃO</b>
<b>1ª ETAPA</b>	Para formação do hábito de leitura.
<ul style="list-style-type: none"> <li>• <b>O gato na sopa</b> Autor: Tiago de Melo Andrade Ilustrações: Alexa Castelblanco Editora Melhoramentos</li> </ul>	
<b>2ª ETAPA</b>	
<ul style="list-style-type: none"> <li>• <b>De bem com a vida</b> Autora: Nye Ribeiro Ilustrações: Silvana Rando Editora do Brasil</li> </ul>	
<b>3ª ETAPA</b>	
<ul style="list-style-type: none"> <li>• <b>Pé de moeda</b> Autora: Ana Neila Torquato Ilustrações: Cibele Santos Distribuidora: Livro Aberto</li> </ul>	
<b>4ª ETAPA</b>	
<ul style="list-style-type: none"> <li>• <b>As lentes de Lia</b> Autor: Alexandre Parente Ilustrações: Romont Willy Editora Ciranda Cultural</li> </ul>	
<p><b>Observação:</b> Os livros de literatura <b>não</b> fazem parte da <i>Coleção Lendo o Mundo</i>, editada pelo SAS, <b>podendo ser adquiridos na livraria da escola ou em estabelecimento de sua preferência.</b></p>	

#### 4. SISTEMA DE TURNO INTEGRAL (STI)

O Sistema de Turno Integral (STI) é uma proposta que visa:

- ao desenvolvimento da autonomia do(a) aluno(a) no processo de aprendizagem, com acompanhamento e orientação de suas tarefas escolares.
- à formação de hábito de estudo e ao cumprimento de suas responsabilidades.
- ao convívio com colegas em uma relação de ajuda recíproca.
- à utilização do tempo com atividades saudáveis que contribuam para o desenvolvimento social, intelectual e motor.

Após as aulas do turno da manhã, o(a) aluno(a) terá o período da tarde dedicado à resolução das tarefas de casa e à prática de atividades extracurriculares.

Segue lista de materiais a serem adquiridos por aqueles que optarem por esse sistema.

**ATENÇÃO:** Os materiais citados a seguir são de uso individual e deverão ser devidamente identificados com o nome do(a) aluno(a) e apresentados à professora no primeiro dia de aula.

##### 4.1. MATERIAL DIDÁTICO-PEDAGÓGICO

ITEM	QUANT.	PLANO DE UTILIZAÇÃO
Caderno pautado grande – 96 folhas.	01	Para realização dos registros escritos.

##### 4.2. MATERIAL DE HIGIENE PESSOAL

ITENS	QUANT.	PLANO DE UTILIZAÇÃO
Sabonete líquido infantil.*	01	Para uso na higiene bucal e corporal da criança.
Pente ou escova de cabelo.	01	
Escova de dentes com protetor.*	01	
Creme dental.*	01	
Xampu.*	01	
Toalha de banho (a ser enviada para a Escola às segundas-feiras, retornando para casa às sextas-feiras).	01	
Colônia* (item opcional) – NÃO É PERMITIDO FRASCO DE VIDRO.	01	
<b>Observação: Somente para os alunos que almoçam na escola.</b>		

\*Itens repostos pela família conforme a necessidade da criança.

##### 4.3. MATERIAL DIVERSO

ITENS	QUANT.	PLANO DE UTILIZAÇÃO
Bolsa com divisórias.*	01	Para condução do uniforme entre casa e escola.
Garrafa para água, identificada com o nome do(a) aluno(a).	01	Para uso na hidratação da criança.

\* Somente para os alunos que almoçam na escola.

### 5. PROGRAMA BILÍNGUE

Visando construir uma base sólida para o aprendizado da língua inglesa, todos os dias, os alunos do Infantil II ao 8º Ano do Ensino Fundamental têm aulas em inglês, com professores que falam somente em inglês com os alunos.

No 1º Ano, é utilizada a coleção *My Disney Stars and Friends 1*, composta por:

- ✓ *Bag* (1 unidade).
- ✓ *Student's book + Workbook* (1 volume).

### 6. TECNOLOGIA

#### 6.1. LABORATÓRIOS DE TECNOLOGIA EDUCACIONAL E DE ROBÓTICA

- ✓ Espaços para desenvolvimento de aulas e projetos.

#### 6.2. PORTAL ARI DE SÁ

- ✓ Acesse [aridesa.com.br](http://aridesa.com.br), gere sua senha e utilize os serviços exclusivos do portal.

#### 6.3. PLATAFORMA MICROSOFT TEAMS

- ✓ Solução tecnológica utilizada para atividades *on-line*.

#### 6.4. EDUCACROSS

- ✓ Estimule seu(sua) filho(a) a acessar o EDUCACROSS, ferramenta que propõe atividades interativas e personalizadas.

### 7. BIBLIOTECA INFANTIL

A Biblioteca Infantil é de livre acesso aos alunos, tanto para realizar empréstimos de livros, como para leitura, contação de histórias, estudos, pesquisas e consultas.

**Observação:** A Biblioteca *on-line* está disponível no portal Ari de Sá.

### 8. ATIVIDADES EXTRACURRICULARES

A escola oferta atividades extracurriculares, em horários variados, tais como Escolinhas esportivas, de dança e de natação.

Na primeira semana de aula, seguirá informativo com as ofertas das referidas atividades.

### 9. HORÁRIO

Pontualidade é uma questão de respeito a todos e uma condição essencial para a organização e o bom funcionamento de qualquer instituição ou trabalho.

Os horários devem ser rigorosamente observados para que se possa criar uma cultura de respeito à pontualidade e, conseqüentemente, às pessoas.

Ensino Fundamental – do 1º ao 5º Ano		
Turno	Início	Término
Manhã	7h15min	11h45min
Tarde	13h30min	18h
Sistema de Turno Integral (STI)		
Turno	Início	Término
Tarde	13h30min	18h



## Lápis escolar

### ✓ Por que pegar corretamente no lápis?

Pegar no lápis corretamente é importante para o bom desenvolvimento motor, que refletirá diretamente no processo de escrita.

### ✓ Não pegar no lápis corretamente atrapalha o processo de alfabetização?

A pega incorreta do lápis pode interferir na realização das atividades escolares que envolvem o grafismo.

### ✓ Quais problemas podem ocorrer com a criança se ela não fizer essa pega no lápis corretamente?

O ato preensor incorreto do lápis pode ocasionar tensões e, conseqüentemente, dores nos dedos, nos punhos e no antebraço, causando cansaço pelo desconforto durante as tarefas escolares. Lentidão de movimentos, dificuldades na grafia e nos traçados, falta de uniformidade no tamanho de letras e traçados, questões relativas ao espaçamento da escrita são alguns exemplos que terapeutas ocupacionais e psicomotricistas citam.

### ✓ Qual o papel da família e da escola nesse aprendizado?

Existe todo um trabalho da motricidade ampla e fina que deve ser feito de forma lúdica. Devemos oportunizar à criança o fortalecimento da musculatura dos dedos e das mãos, sejam com atividades de cunho pedagógico (modelagem, desenhos, pinturas, manuseio de cola líquida, recorte com dedos / tesoura, brinquedos de encaixe etc.), sejam com atividades relacionadas à vida prática (abrir potes, embalagens, estojos e mochilas, vestir-se, calçar-se, alimentar-se, tomar banho sozinha etc.).

### ✓ Como os pais podem ajudar a criança a aprender essa pega correta?

A parceria com os pais é de fundamental importância, pois, fora do ambiente escolar, serão atuantes para o desenvolvimento do ato preensor, bem como na manutenção da vivência da autonomia em casa. Quanto maior a independência da criança nas atividades diárias, maior o desenvolvimento motor dela, por exemplo: vestir-se e despir-se, calçar meias e calçados, alimentar-se sozinha, tomar banho sozinha, abrir e fechar potes e embalagens de alimentos, servir-se de creme dental para a higiene bucal, abrir mochilas, estojo etc.).

### ✓ Como facilitar a pega correta?

Além da orientação constante do ato preensor durante as atividades, podemos usar lápis, giz e canetas hidrográficas em formato triangular que auxiliam na forma adequada de segurar o lápis, porém nem sempre é suficiente, quando a preensão da criança não foi orientada frequentemente.

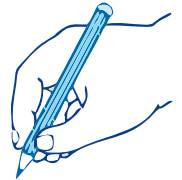
Existem materiais trifásicos para encaixe nos lápis e nas canetas que, de forma anatômica, contribuem para que a preensão seja adequada. Porém, a utilização desses acessórios deve ser feita com a orientação de um adulto.

## ATENÇÃO!

Ao adquirir o material escolar do(a) seu(sua) filho(a), fique atento(a):

- Escolha lápis que permitam o movimento de preensão correto.
- Evite lápis que contenham adereços na parte superior, pois, devido ao peso extra, poderá gerar desconforto no ato de escrever.
- Evite objetos que simulem brinquedos, pois servem como distratores na hora das atividades.
- Prepare um estojo especial para a hora da brincadeira! Nesse momento, a criança poderá usufruir de lápis, canetas e borrachas diversos.
- Observe o movimento correto de preensão do lápis, conforme segue:

- **Preensão madura:** preensão tripé dinâmica (movimentos localizados em 3 dedos – dedos médio, polegar e indicador). O antebraço fica apoiado na mesa.



Família e Escola, juntas, por uma educação de excelência!

Atenciosamente,  
Direção de Ensino